

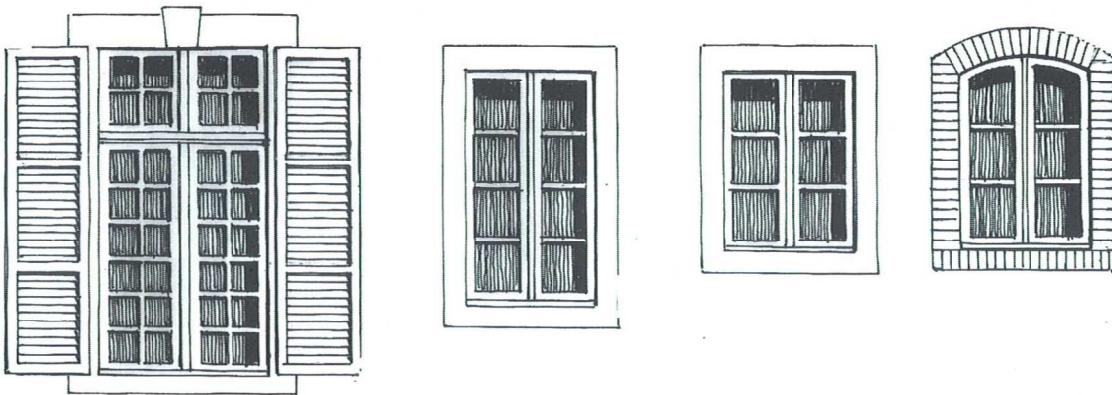
Les ouvertures et leurs menuiseries

5

Les ouvertures

Dans les bourgs en centre ancien à l'exception des maisons à colombages, ou certaines constructions très typées du XV^e au XVII^e siècle, les ouvertures sont en général disposées de façon symétrique horizontalement et verticalement sur la façade. **Historiquement les percements sont traditionnellement plus hauts que larges obéissant en cela à deux raisons :**

- une raison d'ordre technique: avant l'invention du béton armé, il était difficile de créer des ouvertures larges avec des linteaux de pierre (ce dernier n'aurait pas supporté le poids de la maçonnerie)
- une raison de confort: une pièce est d'autant plus lumineuse que l'ouverture est haute.



Ces dispositions confèrent à donner à l'ensemble des façades de la rue une composition d'ensemble basée sur un rythme vertical.

